

ご案内

駅と湘南国際村センターとの連絡

JR 逗子駅または京急新逗子駅から湘南国際村センターへは、送迎バス（行きと帰りに1度ずつ発車）もしくは路線バスにより340円で約30分。
タクシーは、約2,500円で20分から25分ほど。

送迎バス（路線バスと乗り場が異なるので注意）

JR 逗子駅改札を出て駅舎に沿って左側に進み、ドトールコーヒーを通り過ぎる。
その先のコンビニ前の横断歩道を渡ってすぐ左の京急バス駐車場より発車となります。
バスには団体名が記載されております。

9/14 (木) 12:20

JR 逗子駅発 → 湘南国際村センター

9/16 (土) 13:30

湘南国際村センター発 → JR 逗子駅

路線バス

*JR 逗子駅から路線バス乗り場へは、表示にしたがって進む。1番乗り場

駅ホームからバス乗り場まで3分。

ほぼ定時に発車するので注意。



*京急新逗子駅からの場合は、改札を出てそのまま真っすぐ進む。路線バス乗り場
駅ホームから3分。定時発車

主な発車時刻（京急新逗子駅は2分後）

9/14 (木)	9/16 (土)
JR 逗子駅発 湘南国際村センター行き	湘南国際村センター発 JR 逗子駅行き
10:18, 11:00, 12:02, 13:01, 14:04	6:55, 7:35, 8:12, 9:09, 10:05, 10:36, 12:10,

http://www.shonan-village.co.jp/map_index.html



湘南国際村センター

エントランスを入ると、すぐに案内受付あり。受付開始時間・・・12時～

会議室（ルミエール）

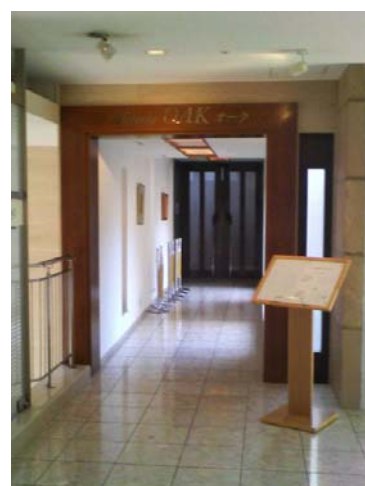
空調の効きは調整できると思いますが、冷え性の女性は防寒の準備が必要なようです。必要ならブランケット等をセンターで用意していただけます。会議室もその外も無線 LAN が完備されているそうです。

宿泊部屋

ユニットバス。アメニティも充実。歯ブラシ、シャンプー、コンディショナーはあり。
空調は細かく調節可能。

食事

昼食は、昼食券を発行。昼食券は無くしても再発行できません
食事は、オークというエントランス入って左奥のカフェ



その他

地下1階・・・大きめの喫煙ルームあり